



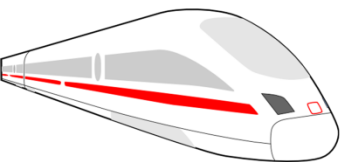
# Bürgerdialog

25.03.2021

19.30

19.30	Begrüßung	5 Min.
19.35	Kurzvorstellung des Projekts „Bahntrasse“	10 Min.
19.45	Bürgerinitiative & Forderungen	15 Min.
20.00	Fragen und Anregungen	30 Min.
20.30	Ende der Veranstaltung	

BÜRGERINITIATIVE



**Bahn STOP** – Fair für die Region

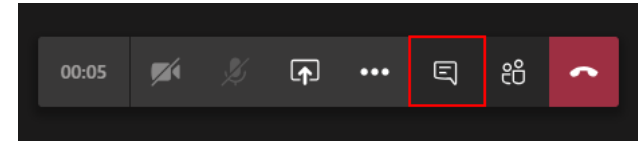
# Bürgerdialog – Verhaltenscodex und Hinweise



Alle Teilnehmer sind auf „stumm“ geschaltet.



Fragen und Anregungen schreiben Sie bitte in den Chat.



Bitte verhalten Sie sich fair, sachlich und konstruktiv.

Die Veranstaltung wird nicht aufgezeichnet.

Ein Mitschnitt (Ton und Bild), Kopien oder jeglicher anderweitiger Mitschnitt ist nicht gestattet und ausdrücklich verboten, da es Persönlichkeits- und Nutzungsrechte verletzt und ggfs. gegen DSGVO verstößt.

# Umfrage

anonym



Wie beurteilen Sie die aktuelle Lärmbelästigung durch die Bundesautobahn A8?

	Auswertung
<input type="radio"/> sehr hoch	46 %
<input type="radio"/> höher als vor dem Ausbau der A8	20 %
<input type="radio"/> hoch	13 %
<input type="radio"/> neutral	20 %



# Kurzvorstellung Projekt „Bahntrasse Ulm – Augsburg“

Ausbau ist Bestandteil der Bundesverkehrswegeplanung 2030

Teilstrecke der „Magistrale für Europa“ Ost-West Schienenverbindung  
Paris – Stuttgart – Ulm – Augsburg – München – Wien – Budapest – Bratislava

keine Vorfestlegung des Streckenverlaufs

Auftrag durch den Bund zur Planung an DB Netz AG erteilt

# Kurzvorstellung Projekt „Bahntrasse Ulm – Augsburg“

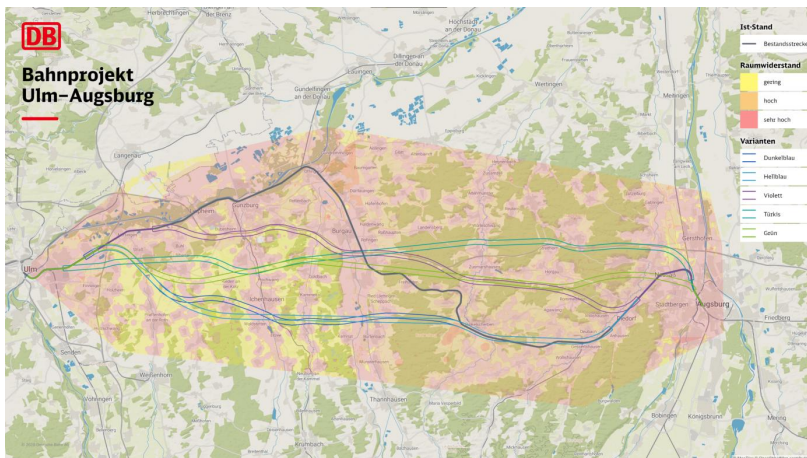


Bild: Deutsche Bahn | [www.ulm-augsburg.de/downloads](http://www.ulm-augsburg.de/downloads)

Teilstrecke Ulm-Augsburg mit einem Fahrtziel von 26 Minuten

definiert wurden 4 Trassenführungen

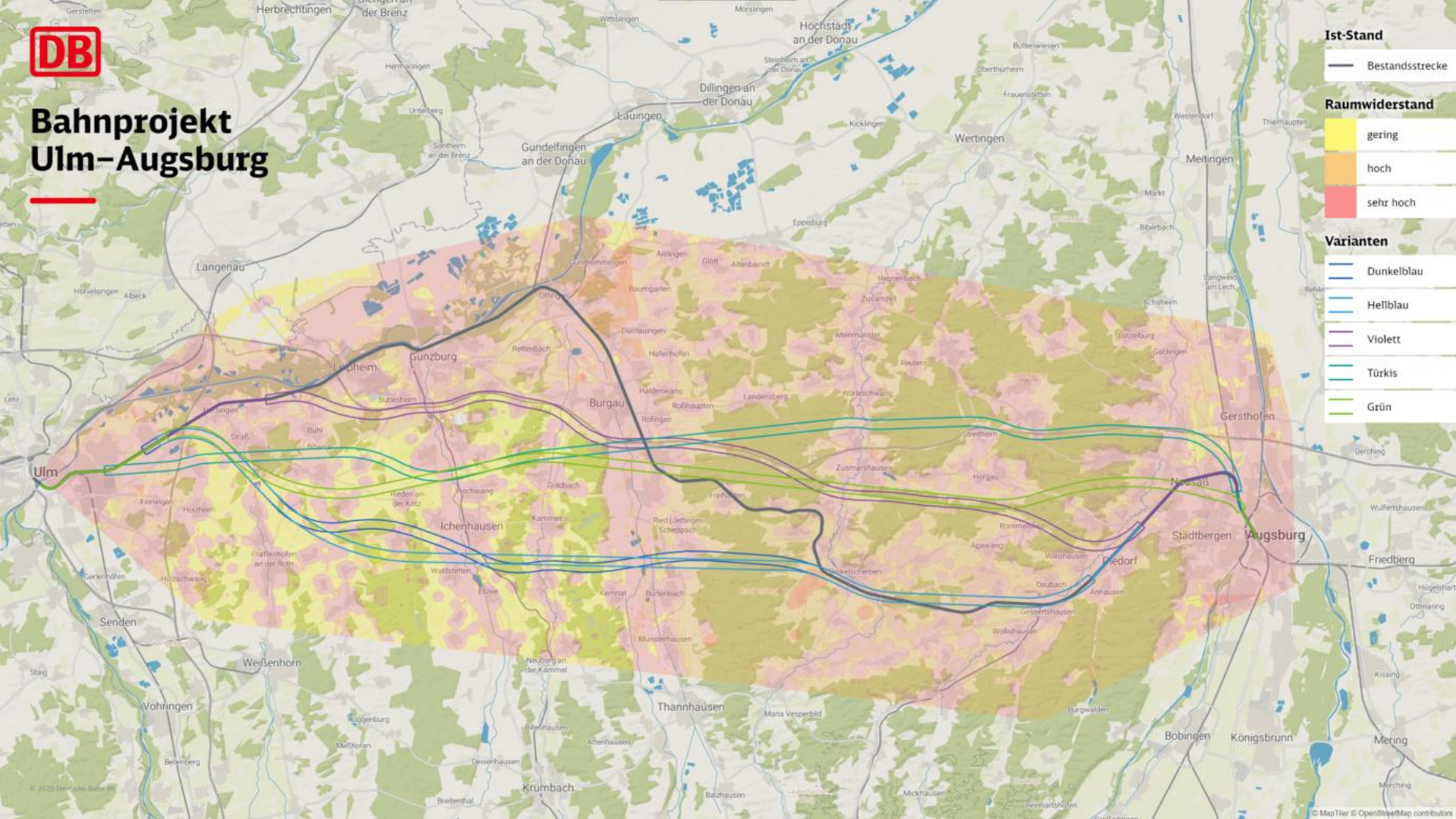
Kombination aus den Trassenführungen möglich

schnellere Verbindung des Fernverkehrs

Nah- und Güterverkehr auf „neue Gleise“



# Bahnprojekt Ulm–Augsburg



## Ist-Stand

— Bestandsstrecke

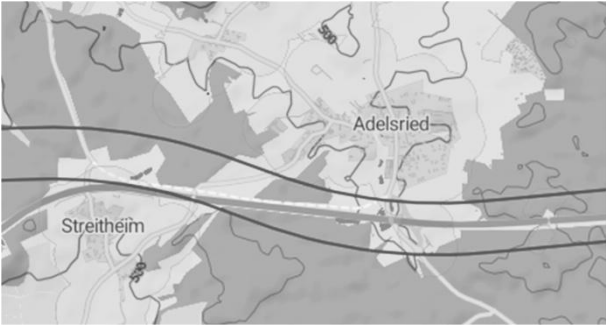
## Raumwiderstand

- gering
- hoch
- sehr hoch

## Varianten

- Dunkelblau
- Hellblau
- Violett
- Türkis
- Grün

# Kurzvorstellung Projekt „Bahntrasse Ulm – Augsburg“



Trassenführung  
Nördlich der A8

# Bundesverkehrswegeplanung 2030



## Bundesverkehrswegeplan 2030 Wir stärken das Schienennetz



### Bundesverkehrswegeplan 2030

Wir stärken das Gesamtnetz mit 270 Milliarden Euro



Strasse  
132,8  
Milliarden Euro



49%



Schiene  
112,3  
Milliarden Euro



42%



Wasserstraße  
24,5  
Milliarden Euro



9%

Quelle: BMVI



# Bundesverkehrswegeplanung 2030



Lfd. Nr.	Land	(Teil-) Projektnummer	Str.Nr.	Ggf. 2. Str. Nr.	Projekt		Bauziel	Länge km	Investitionen in Mio. €				VFS	Planungsstand	Dringlichkeit	NKV	Umwelt- u. Naturschutzfachliche Beurteilung	Raumordnerische Beurteilung	Städtebauliche Beurteilung	Engpassbeseitigung	Dringend anstehender Ersatz-/ Erhaltungsbedarf	Hinweise
					von	bis			Gesamt	Davon Aus-/Neubau	davon Erhaltung/ Ersatz	davon Kosten Dritte										
1	2	3	4	5	6	7	8	9	10	11	12	13	14	15	16	17	18	19	20	21	22	23

## Bayern

Laufende und fest disponierte Projekte (FD) und Laufende und fest disponierte Projekte-Engpassbeseitigung (FD-E)

7	BY		A 008		AS Ulm-Elchingen	AS Augsburg-West	E 6	-	817,7	327,1	490,6	0,0	0	FD								Refinanzierung OPP-Projekt
8	BV		A 008		Ulm-Ofen	Ulm-Elchingen	E 6	11,7	80,4	50,7	29,7	0,0	0	FD								Fertigstellung des Gesamtprojekts

Bild: Auszug aus dem Bundesverkehrswegeplan 2030 des BMVI



**DIE GRÜNEN – ADELSRIED UND KRUCHEN**

# Umfrage

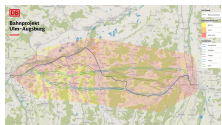
anonym



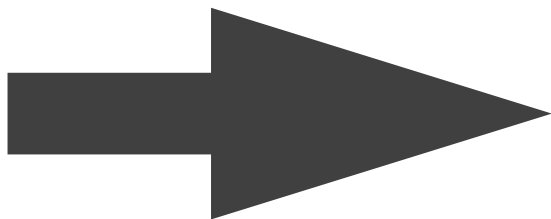
## Was ist Euch besonders wichtig?

- |  | Auswertung |
|--|------------|
| <input type="checkbox"/> maximaler Lärmschutz  | 33 %       |
| <input type="checkbox"/> Naturschutz   | 21 %       |
| <input type="checkbox"/> Optik (Integration in das Landschaftsbild)                                    | 3 %        |
| <input type="checkbox"/> barrierefreie Regionalbahnhöfe Adelsried und Zusmarshausen                    | 14 %       |
| <input type="checkbox"/> Ausbau des ÖPNV-Angebots (öffentlicher Nahverkehr)                            | 19 %       |
| <input type="checkbox"/> Mitbestimmungsrecht und Transparenz<br>des Projekts „Bahntrasse Ulm Augsburg“ | 10%        |

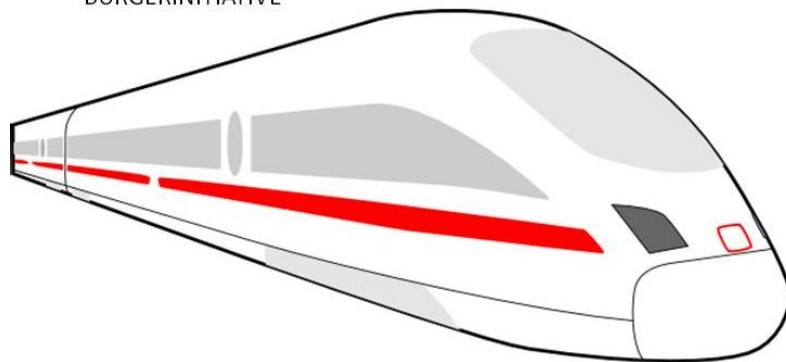
# Bürgerinitiative „Bahn STOP – Fair für Adelsried“



Eine bzw. eine Kombination der Trassenvarianten kommt!



BÜRGERINITIATIVE



**Bahn STOP – *Fair für die Region***

Was ist,  
wenn die Trassenvariante  
nördlich der A8  
vom Bund  
beschlossen wird?

# Bürgerinitiative „Bahn STOP – Fair für Adelsried“



Unsere Forderungen:

- **Weniger Lärm**
- **Ausbau des Nahverkehrs**
- **Mehrwerte für die Region**
- **Lebensqualität für Mensch und Natur**
- **Mitbestimmungsrecht**

# Forderungen der Bürgerinitiative

## Weniger Lärm

Zu viel Schall - in Stärke und Dauer - kann nachhaltige gesundheitliche Beeinträchtigungen oder Schäden hervorrufen. Schall wirkt auf den gesamten Organismus, indem er körperliche Stressreaktionen auslöst. Dies kann schon bei niedrigeren, nicht-gehörschädigenden Schallpegeln geschehen, zum Beispiel bei Verkehrslärm. (Quelle: Umweltbundesamt.de)



Bild: Google Earth

Durch den Ausbau der A8 ist eine Zunahme des Lärmpegels feststellbar.

Grund und Ursachen sind:

- die Zunahme des Verkehrs
- eine fehlende Geschwindigkeitsbegrenzung
- Versäumnis ein Lärmschutzgutachten beauftragt zu haben, welches geeignete Lärmschutzmaßnahmen definiert hätte

# Forderungen der Bürgerinitiative



Weniger Lärm



Bild: Bahn.de

**112 Personenzüge / Tag  
bis zu 300km/h  
+ Güterverkehr**

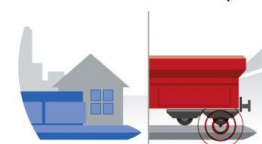
## Lärmschutzgutachten!

(topographische, regionale, thermische und witterungsbedingte, saisonale Verhältnisse müssen berücksichtigt werden)

## Maximal technisch möglicher Lärmschutz für Bahn und Autobahn

(„Lärmschutzwand“, besondere Materialien, Absorberflächen, Tunnel, Gleisbauten...)

Die zwei Säulen des Gesamtkonzepts



Lärmschutz an der Infrastruktur

Lärminderung am Fahrzeug

Graphik: Ulm-Augsburg.de

## Geschwindigkeitsbegrenzungen

(durchgängig 120km/h auf der A8, eingeschränkter Personen- und Güterverkehr zu Abend- und Nachtzeiten, an Wochenenden und Feiertagen ggfs. auch mit entsprechender Geschwindigkeitsbegrenzung)

# Forderungen der Bürgerinitiative



Ausbau Nahverkehr

**Regional-Bahnhof mindestens für Adelsried und Zusmarshausen**

(15/30 Minuten-Takt Anbindung nach Augsburg-München bzw. Ulm-Stuttgart, barrierefrei)

**Anbindung der umliegenden Gemeinden an die Regionalbahnhöfe**

(Shuttelbusse, Park & Ride-Parkplätze, Fahrradwege und Abstellmöglichkeiten)

**Genereller Ausbau des Personennahverkehrs**



**DIE GRÜNEN – ADELSRIED UND KRUICHEN**



# Forderungen der Bürgerinitiative



Ausbau Nahverkehr

## Regional-Bahnhof

**Bahnland  
Bayern**  
*Zeit für Dich*



Bayerische Staatsregierung



Muss separat mit beauftragt werden.

Die BEG (Bayerische Eisenbahngesellschaft) und das Bayerische Wirtschafts- und Verkehrsministerium müssen frühzeitig involviert werden.

Die BEG plant, finanziert und kontrolliert den Schienenpersonennahverkehr (SPNV) im Auftrag des Freistaats Bayern.

ÖPNV (Busse) ist entweder der AW Ansprechpartner oder eigene Dienstleister der Kommunen



**DIE GRÜNEN – ADELSRIED UND KRUICHEN**

# Forderungen der Bürgerinitiative



Mehrwerte für die Region

## Attraktivität durch die Bahnanbindung mit Regionalbahnhof

Naherholungsgebiet „Westliche Wälder“ kann mit der Bahn erreicht werden ✓

Pendler können attraktiven ÖPNV in Anspruch nehmen ✓

Schüler, Auszubildende und Senioren sind mobiler ✓

Unternehmensstandorte sind attraktiv für Kunden und Mitarbeiter ✓

positive Auswirkung auf die Immobilienpreise ✓

# Forderungen der Bürgerinitiative



Lebensqualität für Mensch & Natur

Regionalbahnhöfe in Adelsried und Zusmarshausen

Weniger Individualverkehr (Einsparpotential von Pkw-Kilometer)



Reduktion der CO<sub>2</sub>-Emission (Einsparpotential von CO<sub>2</sub>)



# Forderungen der Bürgerinitiative



Mitbestimmungsrecht

Für JUNG und ALT

Die gesamte Region

Rahmenbedingungen  
sollen gemeinsam festgelegt werden.

## Unterschriftenliste



[www.gruene-adsried.de/bahn-stop-fair-fuer-adsried](http://www.gruene-adsried.de/bahn-stop-fair-fuer-adsried)

[www.gruene-adsried.de](http://www.gruene-adsried.de)

Zur Vorlage bei den Ministerpräsidenten bzw. den Ministerien des Bundes und der Bundesländer und als Grundlage für Spitzengespräche im Rahmen der Bundesverkehrswegeplanung 2030, der Bahn-Trasse Ulm-Augsburg zur Erhaltung der Lebensqualität in der Region.

**Jede Bürgerin und jeder Bürger sollte unterschreiben – danke**

Mit meiner Unterschrift (Mindestalter 16 Jahre) unterstütze ich die Bürgerinitiative „**Bahn STOP – Fair für Adelsried**“ mit folgenden Bestrebungen:

Grundsätzlich sind wir aus ökologischen Gründen für den Ausbau von Bahnstrecken, um den Individual- und Güterverkehr auf die Schiene zu verlagern. Adelsried wird bereits durch den 6-spurigen Ausbau der AB und dem damit verbundenen unzureichenden Lärmschutz extrem belastet. Nun soll mit der neuen Bahntrasse eine weitere zusätzliche Lärmbelastung auf uns zukommen. Dieser Doppelbelastung sehen wir mit großer Sorge entgegen. Wir möchten, dass die Anliegen der Adelsrieder und Kruichener BürgerInnen eine laute Stimme bekommen. Der Trassenbau muss an bestimmte und verbindliche Zusagen für die betroffenen Gemeinden geknüpft werden, wie beispielsweise ein Lärmschutz nach den maximal technischen Möglichkeiten, vor allem auch unter Berücksichtigung und Einbeziehung bereits gegebener Lärmemissionen durch die AB. Beim bevorstehenden Bahnausbau muss der Grundsatz „Verbessern und nicht stagnieren oder gar verschlechtern“, bezüglich der Lärmemissionen lauten.

Im Falle einer Umsetzung fordern wir:

1. weniger Lärmemission statt mehr (Lärmschutz nach den maximal technischen Möglichkeiten)
2. Ausbau des regionalen Nahverkehrs
3. Regionaler Bahnhof für Adelsried und Zusmarshausen
4. Mehrwerte für die Region
5. Mehr Lebensqualität für Mensch und Natur
6. Mitbestimmungsrecht und Mitgestaltungsrecht der Trassenplanung und des Bahnverkehrs

Kommune

Adelsried und Kruichen  
Aylsetten  
Bonstetten  
Emersacker  
Streithelm  
Weiden  
Zusmarshausen

	Vorname / Name	Strasse, Nr.	PLZ, Ort	Unterschrift

Ausgefüllte Listen bitte persönlich, per Post oder E-Mail an:

DIE GRÜNEN – Adelsried und Kruichen, Streithheimer Str. 14c, 86477 Adelsried | E-Mail: [info@gruene-adsried.de](mailto:info@gruene-adsried.de) | Fair für Adelsried – WEIL WIR HIER LEBEN



**DIE GRÜNEN – ADELSRIED UND KRUCHEN**

# Projekt „Bahntrasse Ulm – Augsburg“



**Ohne** Regionalbahnhöfe  
Adelsried und Zusmarshausen

## Risiko

Zusätzliche Lärmbelastung

Zerstörung von Natur und Umwelt

Immobilienpreise werden beeinträchtigt

Beeinträchtigung der Lebensqualität

ÖPNV wird nicht weiter ausgebaut

## Chance

zusätzliche Lärmschutzmaßnahmen können auch den Lärm durch die A8 zumindest teilweise absorbieren



**DIE GRÜNEN – ADELSRIED UND KRUCHEN**

# Projekt „Bahntrasse Ulm – Augsburg“



**Mit** Regionalbahnhöfe  
Adelsried und Zusmarshausen

## Risiko

Zusätzliche Lärmbelastung

Zerstörung von Natur und Umwelt

## Chance

zusätzliche Lärmschutzmaßnahmen können auch den Lärm durch die A8 zumindest teilweise absorbieren

Die Region gewinnt an WERT

Immobilienpreise können an Wert gewinnen

ÖPNV-Angebot ist deutlich besser und attraktiv

## CO<sub>2</sub>-Einsparpotential

**Mehr Mobilität für ALLE!**  
z.B. Schüler, Azubis, Senioren...

# Umfrage

anonym



## MIT oder OHNE Regionalbahnhöfe?

### Auswertung

- MIT 83 %
- OHNE 9 %
- Enthaltung 8 %

# Fragen und Anregungen





# Unser Fahrplan: Chancen nutzen und Risiken vermeiden!



● Bürgerinitiative „Bahn STOP – Fair für Adelsried“ bzw. Region	👤👤👤	01.12.2020
● Unterschriftenliste „Bahn STOP – Fair für Adelsried“ bzw. Region	👤👤👤	03.12.2020
● Bürgerdialog „Bahn STOP – Fair für die Region“	👤👤👤	25.03.2021
● Gespräche mit den Kommunen und Bürger*innen	👤👤👤	30.04.2021
● Unterstützung der Kommunen und Bürger*innen	👤👤👤	31.05.2021
● Gespräche mit den Politiker*innen	👤👤👤	15.06.2021
● BEG und Bayerisches Staatsministerium	👤👤👤	30.06.2021
● Bundesverkehrsministerium	👤👤👤	15.07.2021

# Bürgerinitiative „Bahn STOP – Fair für die Region“

Schließen Sie sich uns an. (Unterschriftenliste / Kommunalvertreter / Sprachrohr)

Unterstützen Sie uns. (Spenden/ Bürgermeister und Gemeinderäte / Werbung)

Werden Sie aktiv!



Aufkleber fürs Auto



DIN A1-Plakate

Unterschriftenliste

www.gruene-adelsried.de

www.gruene-adelsried.de

Beitrag zur Bürgerinitiative 'Bahn STOP – Fair für Adelsried' im Rahmen der Bundeswahlkampagne 2013 in Adelsried. Bitte unterschreiben Sie hier, wenn Sie sich für die Initiative interessieren und bereit sind, den Ausbau des Nahverkehrs zu unterstützen. Bitte geben Sie Ihren Namen, Ihren Wohnort und Ihre Telefonnummer an. Bitte geben Sie auch an, ob Sie für die Initiative werben wollen. Bitte geben Sie an, ob Sie für die Initiative werben wollen. Bitte geben Sie an, ob Sie für die Initiative werben wollen.

Mit dem Unterschriftenblatt ist ein Stempel 'Bahn STOP – Fair für Adelsried' mitgeliefert.

Abgabetermin: Freitag, 13. September 2013, 18:00 Uhr, Adelsried, 7130 Adelsried, 7130 Adelsried

Bitte geben Sie Ihre Unterschrift hier an:

1. Name
2. Wohnort
3. Telefonnummer
4. Unterschrift

Vorname / Name	Wohnort	PLZ, Ort	Unterschrift

Abgabeort: Adelsried, Rathaus, Postfach 10, 7130 Adelsried, 7130 Adelsried



Banner 200x70cm



# Bürgerdialog

25.03.2021

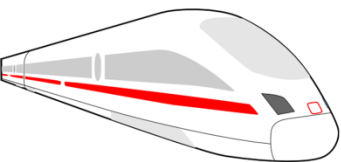
20.35

## DANKE

[info@gruene-adelsried.de](mailto:info@gruene-adelsried.de)

[www.gruene-adelsried.de](http://www.gruene-adelsried.de)

BÜRGERINITIATIVE



**Bahn STOP** – Fair für die Region



**DIE GRÜNEN – ADELSRIED UND KRUCHEN**